

Πρόγραμμα Περιβαλλοντικής
Εκπαίδευσης για τον λύκο
στην Πάρνηθα και την Ελλάδα

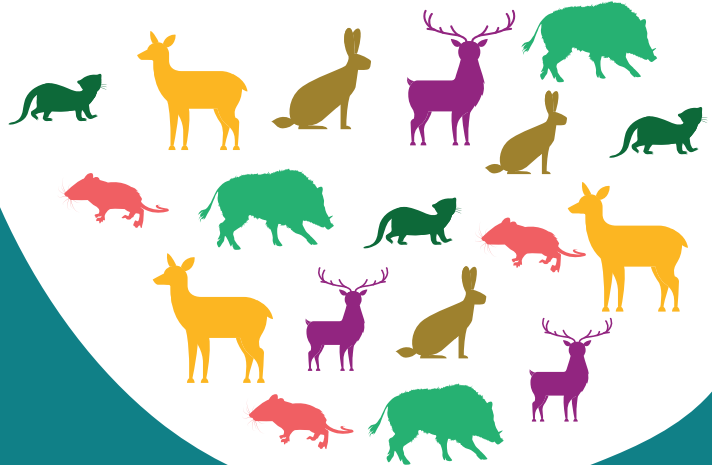
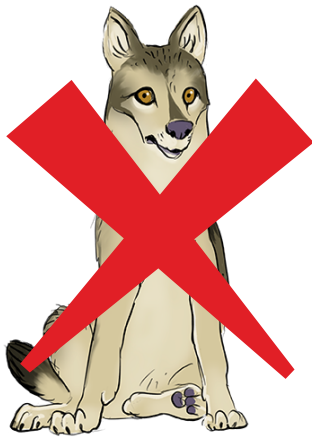
Ο ΑΓΑΠΗΜΕΝΟΣ ΜΟΥ ΗΡΩΑΣ... Ο ΛΥΚΟΣ!

Όνομα:

Ημερομηνία:

Ένα δυνατό δάσος!

Κόψε και κόλλησε τις εικόνες με τέτοια σειρά,
ώστε το δάσος να σωθεί.

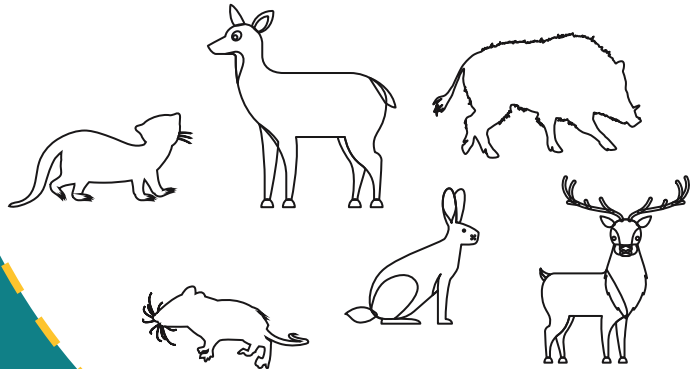


Πρόγραμμα Περιβαλλοντικής
Εκπαίδευσης για τον λύκο
στην Πάρνηθα και την Ελλάδα

Ο ΑΓΑΠΗΜΕΝΟΣ ΜΟΥ ΗΡΩΑΣ... Ο ΛΥΚΟΣ!

Όνομα:

Ημερομηνία:



Πρόγραμμα Περιβαλλοντικής
Εκπαίδευσης για τον λύκο
στην Πάρνηθα και την Ελλάδα

Ο ΑΓΑΠΗΜΕΝΟΣ ΜΟΥ ΗΡΩΑΣ... Ο ΛΥΚΟΣ!

Για τον/την εκπαιδευτικό

Η δραστηριότητα «Ένα δυνατό δάσος» συμπληρώνει την 3^η βιντεοπαρουσίαση για παιδιά «Ο ΑΓΑΠΗΜΕΝΟΣ ΜΟΥ ΗΡΩΑΣ Ο ΛΥΚΟΣ: ΤΟ ΚΥΝΗΓΗΤΟ» και αναφέρεται στην αρχή της αλληλεπίδρασης μεταξύ των οργανισμών ενός οικοσυστήματος και, πιο συγκεκριμένα, στις τροφικές σχέσεις και τον ρόλο του λύκου στο δάσος ως ρυθμιστή. Περισσότερες πληροφορίες στις Οδηγίες Υλοποίησης για την 3^η βιντεοπαρουσίαση.

Σύνδεση με το Πρόγραμμα Σπουδών για την Προσχολική Εκπαίδευση

Η δραστηριότητα σχετίζεται με τη θεματική υποενότητα «Ενδιαίτημα και προσαρμογή των ζωντανών οργανισμών» της ενότητας Φυσικών Επιστημών στο πεδίο «Παιδί και Θετικές Επιστήμες» του Προγράμματος Σπουδών για την Προσχολική Εκπαίδευση (2021).

Προσδοκώμενα μαθησιακά αποτελέσματα

Με την ολοκλήρωση της δραστηριότητας τα παιδιά θα είναι σε θέση:

- Να αναγνωρίζουν τις σχέσεις αλληλεξάρτησης ανάμεσα στους ζωντανούς οργανισμούς και το περιβάλλον στο οποίο ζουν.
- Να κατανοούν τον ρόλο του λύκου ως σαρκοφάγου ζώου, ο οποίος μπορεί να παίξει ρυθμιστικό ρόλο σε ένα οικοσύστημα.
- Να συνειδητοποιούν ότι ο κύκλος της ζωής και η τροφική αλυσίδα είναι μια φυσιολογική διαδικασία και να αποδέχονται σε αυτήν τη θέση του κάθε οργανισμού.

Υλικά

Ψαλίδι, κόλλα, ξυλομπογιές ή άλλα χρώματα

Διαδικασία

1. Παρουσιάζεται το φύλλο εργασίας και ζητείται από τα παιδιά να περιγράψουν τι βλέπουν. Στο πρώτο πλαίσιο δεν υπάρχει λύκος· στο δεύτερο υπάρχουν πολλά ζώα (μικρά και μεγάλα), που τρέφονται από το δάσος με καρπούς και βλάστηση· στο τρίτο πλαίσιο υπάρχει ένα αδύναμο δάσος (φτωχή και αραιή βλάστηση).
2. Ο/η εκπαιδευτικός εστιάζει στο νοητικό σχήμα που προκύπτει από την αλληλουχία των σταδίων της τροφικής αλυσίδας, όταν δεν υπάρχει ο λύκος σε ένα οικοσύστημα.
3. Προαιρετικά, ο/η εκπαιδευτικός μπορεί να δημιουργήσει με τα ίδια τα παιδιά τον νοητικό χάρτη της λογικής σειράς που προκύπτει ως σχήμα από την τροφική αλυσίδα σε ένα εμφανές σημείο (πίνακας, μεγάλο χαρτόνι). Δηλαδή, στην κορυφή τον λύκο, στη μεσαία θέση τα θηράματά του και στη βάση το δάσος.
4. Τα παιδιά στη συνέχεια κόβουν τις εικόνες της δεύτερης σελίδας και τις τοποθετούν στη σωστή σειρά. Τοποθετούν κόλλα στο κίτρινο πτερύγιο, το τσακίζουν και το κολλούν.
5. Τέλος, ο/η εκπαιδευτικός ζητά από τα παιδιά να περιγράψουν τη νέα συνθήκη (ύπαρξη λύκου σε ένα οικοσύστημα) και το αποτέλεσμα που έχει στο δάσος. Έτσι, τα παιδιά μπορούν να συμπεράνουν τον ρυθμιστικό ρόλο που μπορεί να έχει η ύπαρξη του λύκου σε ένα δασικό οικοσύστημα.

Σχεδιασμός – Επιστημονική επιμέλεια: ΑΡΚΤΟΥΡΟΣ

