

Πρόγραμμα Περιβαλλοντικής
Εκπαίδευσης για τον λύκο
στην Πάρνηθα και την Ελλάδα

Ο ΑΓΑΠΗΜΕΝΟΣ ΜΟΥ ΗΡΩΑΣ... Ο ΛΥΚΟΣ!

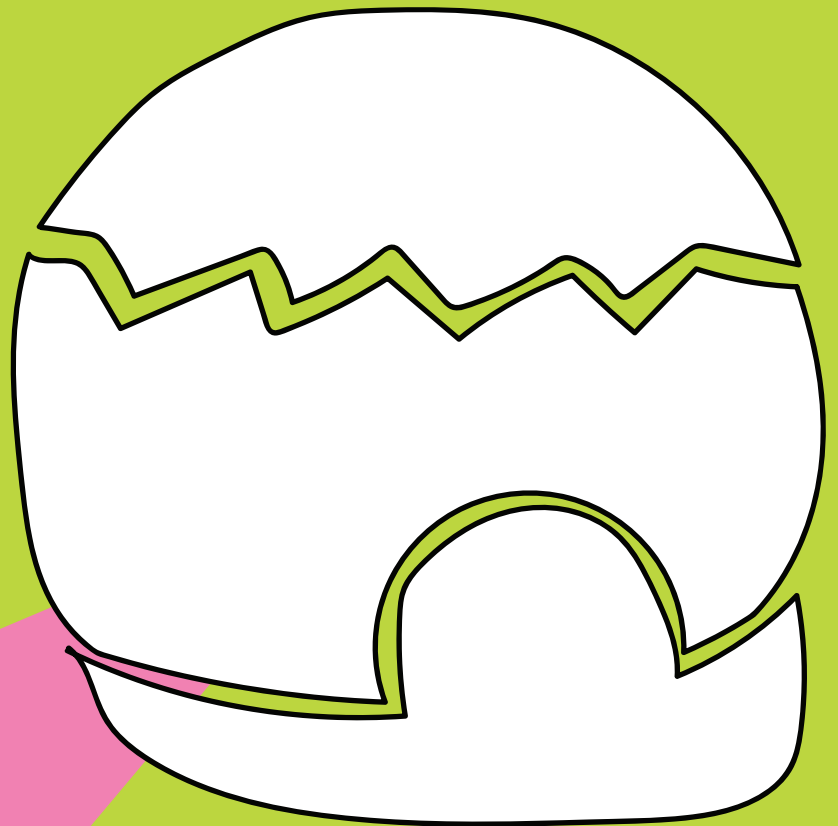
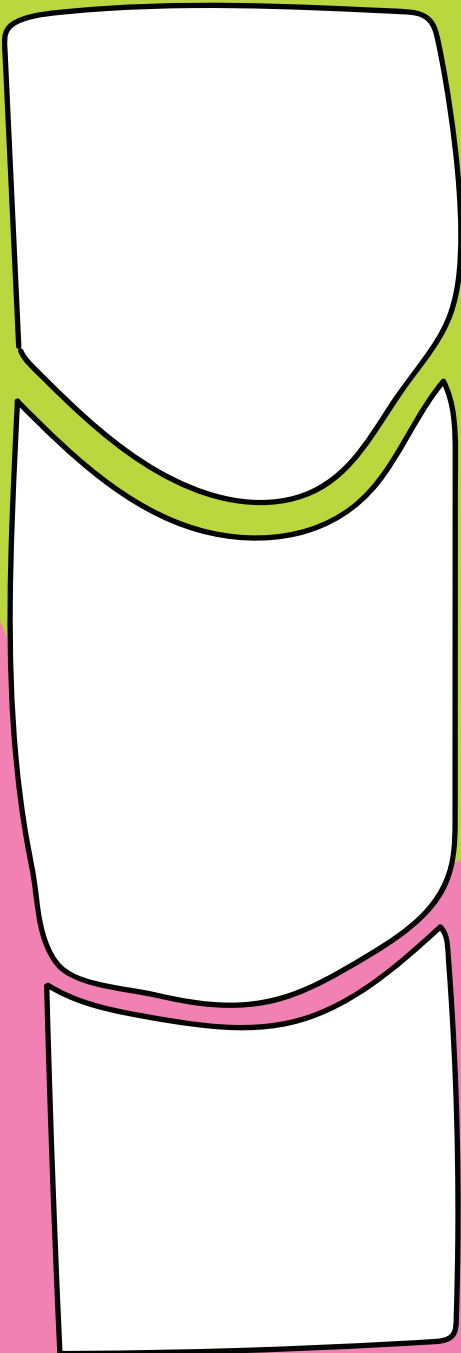
Όνομα:

Ημερομηνία:

Βρες τι τρώει κάθε ζώο!



Βρες τα κομμάτια που
ταιριάζουν και σχημάτισε
την αλυσίδα.

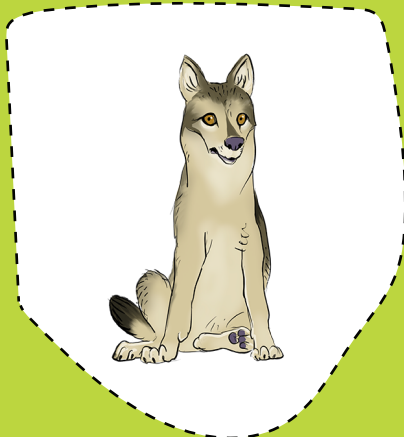
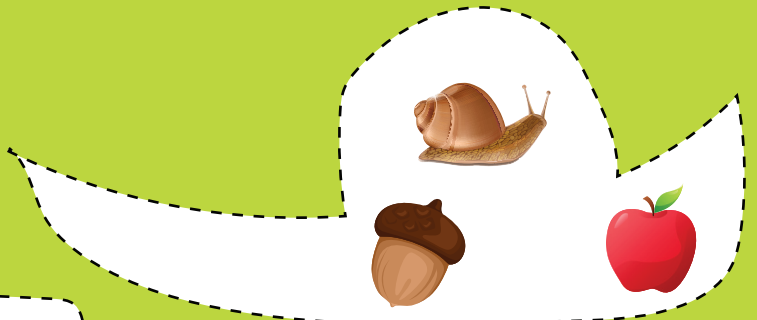
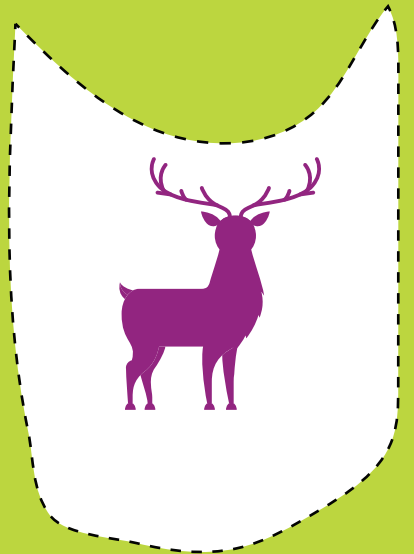
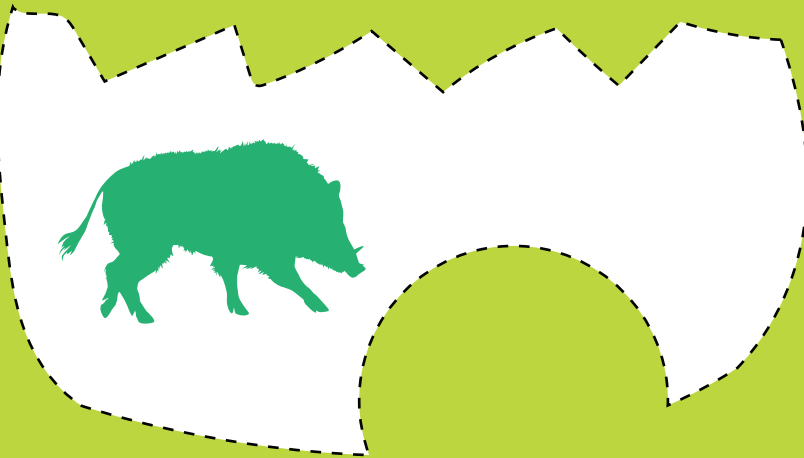
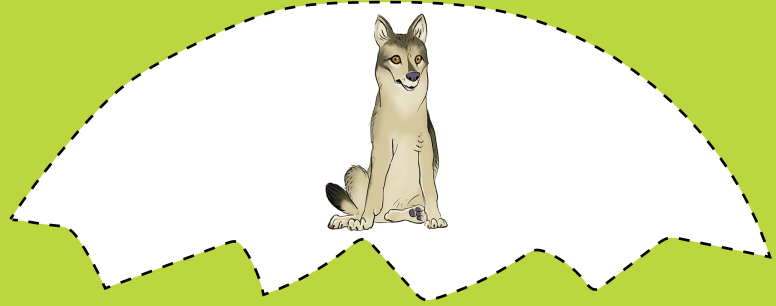


Πρόγραμμα Περιβαλλοντικής
Εκπαίδευσης για τον λύκο
στην Πάρνηθα και την Ελλάδα

Ο ΑΓΑΠΗΜΕΝΟΣ ΜΟΥ ΗΡΩΑΣ... Ο ΛΥΚΟΣ!

Όνομα:

Ημερομηνία:



Πρόγραμμα Περιβαλλοντικής
Εκπαίδευσης για τον λύκο
στην Πάρνηθα και την Ελλάδα

Ο ΑΓΑΠΗΜΕΝΟΣ ΜΟΥ ΗΡΩΑΣ... Ο ΛΥΚΟΣ!

Για τον/την εκπαιδευτικό

Η δραστηριότητα «Βρες τι τρώει κάθε ζώο!» συνοδεύει την 3^η βιντεο-παρουσίαση για παιδιά «Ο ΑΓΑΠΗΜΕΝΟΣ ΜΟΥ ΗΡΩΑΣ Ο ΛΥΚΟΣ: ΤΟ ΚΥΝΗΓΗΤΟ» και προσφέρεται για επέκταση. Θεματικές που πραγματεύεται η 3^η βιντεοπαρουσίαση είναι η διατροφή του λύκου και ο ρόλος του ως σαρκοφάγο ζώο στην ισορροπία ενός δασικού οικοσυστήματος. Η συγκεκριμένη δραστηριότητα αναδεικνύει τις σχέσεις αλληλεξάρτησης μεταξύ των ειδών σε ένα οικοσύστημα.

Σύνδεση με το Πρόγραμμα Σπουδών για την Προσχολική Εκπαίδευση

Η δραστηριότητα σχετίζεται με τη θεματική υποενότητα «Ενδιαίτημα και προσαρμογή των ζωντανών οργανισμών» της ενότητας Φυσικών Επιστημών στο πεδίο «Παιδί και Θετικές Επιστήμες» του Προγράμματος Σπουδών για την Προσχολική Εκπαίδευση (2021).

Προσδοκώμενα μαθησιακά αποτελέσματα

Με την ολοκλήρωση της δραστηριότητας τα παιδιά θα είναι σε θέση:

- Να αναγνωρίζουν τις σχέσεις αλληλεξάρτησης ανάμεσα στους ζωντανούς οργανισμούς και το περιβάλλον στο οποίο ζουν.
- Να διακρίνουν τους ζωντανούς οργανισμούς ανάλογα με τις διατροφικές τους συνήθειες (φυτοφάγα, σαρκοφάγα ή παμφάγα).
- Να συνειδητοποιούν ότι ο κύκλος της ζωής (και η τροφική αλυσίδα) είναι μια φυσιολογική διαδικασία και να αποδέχονται τη θέση του κάθε οργανισμού.

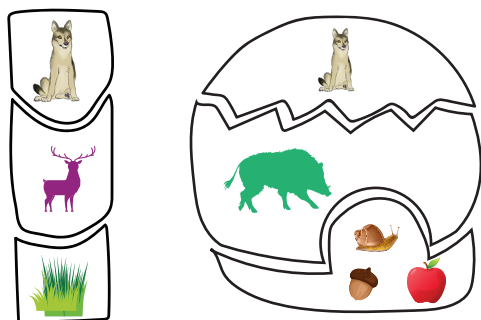
Υλικά

Ψαλίδι και κόλλα

Διαδικασία

1. Παρουσιάζεται το φύλλο εργασίας στα παιδιά και ο/η εκπαιδευτικός ζητά να παρατηρήσουν τα σχήματα. Μπορεί να επισημάνει πως σχηματίζουν μια αλληλουχία μεταξύ τους, μια αλυσίδα, ώστε να εισάγει την έννοια της τροφικής αλυσίδας.
2. Τα παιδιά κόβουν τα σχήματα της δεύτερης σελίδας, τα αντιστοιχίζουν με αυτά της κάθε αλυσίδας και τα κολλούν.
3. Ο/η εκπαιδευτικός ξεκινά μια συζήτηση με θέμα τη διατροφή των ειδών που απεικονίζονται. Χρήσιμες πληροφορίες που αξίζει να αναφερθούν για τη διατροφή είναι: Τα φυτά χρειάζονται ήλιο· το ελάφι χρειάζεται τα φυτά· το αγριογούρουνο χρειάζεται καρπούς και φρούτα του δάσους, μικρά ασπόνδυλα (σαλιγκάρια, σκουλήκια)· ο λύκος χρειάζεται το ελάφι ή/και το αγριογούρουνο. Κάθε είδος έχει τη διατροφή του και είναι σημαντικός κρίκος μιας τροφικής αλυσίδας.
4. Προαιρετικά, ο/η εκπαιδευτικός μπορεί να επεκτείνει τη συζήτηση για τη σημασία της θέσης του κάθε είδους στην τροφική αλυσίδα.

Απαντήσεις:



Σχεδιασμός – Επιστημονική επιμέλεια: ΑΡΚΤΟΥΡΟΣ