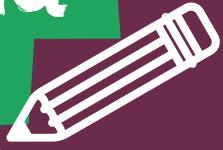


Πρόγραμμα Περιβαλλοντικής
Εκπαίδευσης για τον λύκο
στην Πάρνηθα και την Ελλάδα

Ο ΑΓΑΠΗΜΕΝΟΣ ΜΟΥ ΗΡΩΑΣ... Ο ΛΥΚΟΣ!

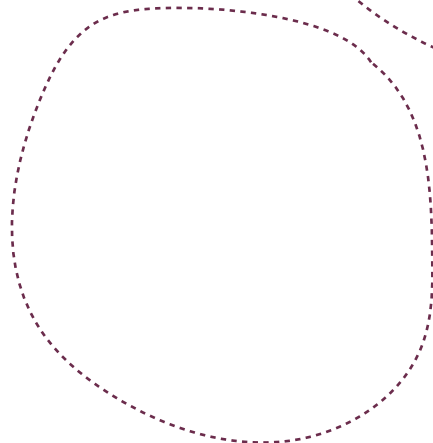
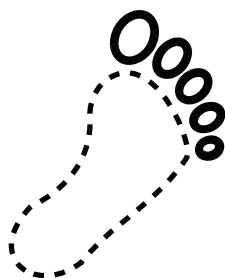
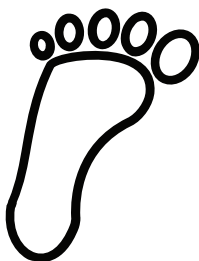
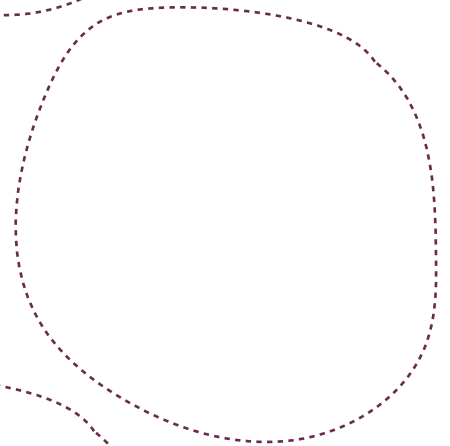
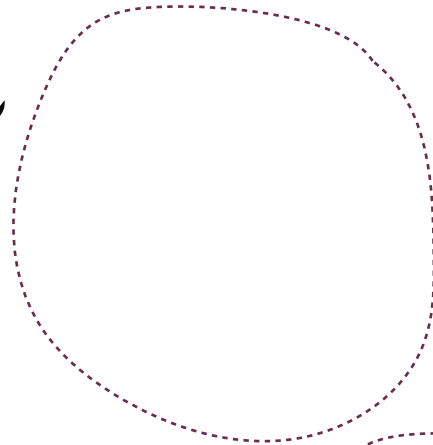
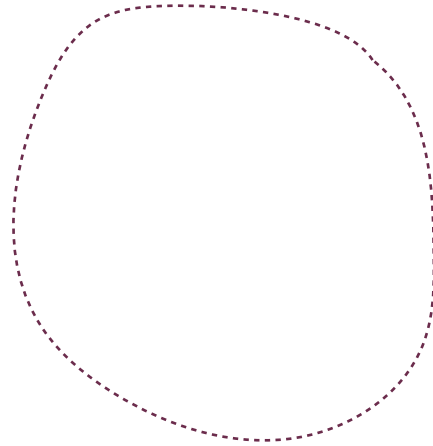
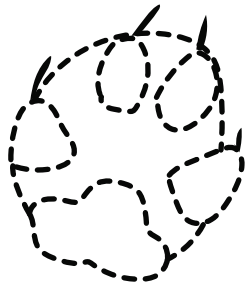
Τα πατουσάκια

Βρες σε ποιον ανήκει το
κάθε πατουσάκι.



Όνομα:

Ημερομηνία:



Πρόγραμμα Περιβαλλοντικής
Εκπαίδευσης για τον λύκο
στην Πάρνηθα και την Ελλάδα

Ο ΑΓΑΠΗΜΕΝΟΣ ΜΟΥ ΗΡΩΑΣ... Ο ΛΥΚΟΣ!



Ο ΑΓΑΠΗΜΕΝΟΣ ΜΟΥ ΗΡΩΑΣ... Ο ΛΥΚΟΣ!

Για τον/την εκπαιδευτικό

Η δραστηριότητα «Τα πατουσάκια» συμπληρώνει την 4^η βιντεοπαρουσίαση για παιδιά «Ο ΑΓΑΠΗΜΕΝΟΣ ΜΟΥ ΗΡΩΑΣ Ο ΛΥΚΟΣ: ΤΑ ΧΑΡΙΣΜΑΤΑ» και αναφέρεται κυρίως στα ίχνη διαφορετικών ζώων. Οι πατημασιές των ζώων στο έδαφος αποτελούν σημαντικό στοιχείο εξερεύνησης της φύσης και της άγριας ζωής και μαρτυρούν ότι, αν και μπορεί να μην τα βλέπουμε, ένα δάσος μπορεί να κατοικείται από πολλά άγρια ζώα. Τα ίχνη γίνονται αντικείμενο έρευνας, ώστε να αναγνωριστεί ένα ζώο αλλά και να εξαχθούν συμπεράσματα για την παρουσία του σε μια περιοχή, τις συνήθειες ζωής του, το μέγεθος, το βάρος, τον τρόπο βαδίσματος, αν ζει με άλλα μέλη στην περιοχή κ.ά. Τα χαρακτηριστικά ενός ίχνους, όπως το σχήμα, τα νύχια, οι οπλές, μπορούν να συζητηθούν για τις ιδιότητες που προσδίδει στο κάθε ζώο. Επίσης, ακολουθώντας τα ίχνη ένας/μία ερευνητής/τρια μπορεί να οδηγηθεί και σε άλλα στοιχεία, όπως τρίχωμα, περιπτώματα κ.λπ., από τα οποία μπορεί να αντλήσει επιπλέον στοιχεία για το ζώο.

Σύνδεση με το Πρόγραμμα Σπουδών για την Προσχολική Εκπαίδευση

Η δραστηριότητα συνδέεται με τις θεματικές υποενότητες για τα χαρακτηριστικά και την προσαρμογή των ζωντανών οργανισμών της ενότητας «Φυσικές Επιστήμες» στο πεδίο «Παιδί και Θετικές Επιστήμες» του Προγράμματος Σπουδών για την Προσχολική Εκπαίδευση (2021).

Προσδοκώμενα μαθησιακά αποτελέσματα

Με την ολοκλήρωση της δραστηριότητας τα παιδιά θα είναι σε θέση:

- Να αναγνωρίζουν βασικά μορφολογικά χαρακτηριστικά του ίχνους ενός λύκου (π.χ. νύχια).
- Να συγκρίνουν τα διαφορετικά ίχνη των ζώων με βάση μορφολογικά χαρακτηριστικά (π.χ. οπλές ελαφιού - νύχια λύκου).
- Να αξιοποιούν στοιχεία από τη μορφολογία των ζωντανών οργανισμών, για να κάνουν υποθέσεις για το είδος, το μέρος και τον τρόπο που ζουν (π.χ. αν ζουν στο βουνό ή στη θάλασσα ή στον αέρα).

Υλικά

Μολύβι και γόμα

Διαδικασία

1. Με αφορμή τη δραστηριότητα της 4^{ης} βιντεοπαρουσίασης «Μπορείς να βρεις τις διαφορές;», στην οποία παρουσιάζεται μία πατούσα λύκου και μία ανθρώπου, μπορεί να ξεκινήσει μια συζήτηση για τα ίχνη, ώστε να εισαχθεί η δραστηριότητα με τον/την εκπαιδευτικό να ρωτάει: «Όταν πατάμε στην άμμο, τι αφήνουμε;».
2. Παρουσιάζεται το φύλλο εργασίας και ζητείται από τα παιδιά να περιγράψουν τι βλέπουν. Σημαντικό είναι να αντιλαμβάνονται την απεικόνιση των ίχνων.
3. Ο/η εκπαιδευτικός μπορεί να συζητήσει με τα παιδιά για ποιο λόγο είναι διαφορετικά τα ίχνη και να συγκρίνει τα χαρακτηριστικά τους, όπως το μέγεθος, αν έχουν οπλές ή νύχια. Επίσης, η σύγκριση μπορεί να επεκταθεί και στις διαφορές των ίχνων των ζώων με αυτά των ανθρώπων.
4. Τα παιδιά στη συνέχεια μπορούν να εργαστούν μόνα τους. Αρχικά, ενώνουν τις τελείες για να σχηματίσουν τα ίχνη. Έπειτα, κόβουν τις φιγούρες της δεύτερης σελίδας και τις κολλούν στο σωστό πλαίσιο, αντιστοιχίζοντας τα ίχνη με τα ζώα και το ανθρώπινο ίχνος με την εικόνα του ήρωα της ιστορίας, τον Σάββα.
5. Τέλος, ο/η εκπαιδευτικός μπορεί να ενθαρρύνει μια συζήτηση με τα παιδιά για τις υποθέσεις που μπορούμε να κάνουμε με την αναγνώριση ενός ίχνους για τον τρόπο επιβίωσης ενός ζώου και το είδος του. Για παράδειγμα, ένα ίχνος λύκου στο δάσος δηλώνει την ύπαρξή του σε εκείνη την περιοχή, αν ζει μόνος του, ή, αν υπάρχουν κι άλλα ίχνη, πιθανώς ζει σε αγέλη.

Απαντήσεις



Σχεδιασμός – Επιστημονική επιμέλεια: ΑΡΚΤΟΥΡΟΣ